

VEREINFACHTE ANZEIGE VON ZUTRITTSPLÄNEN MIT INFO-BUTTON

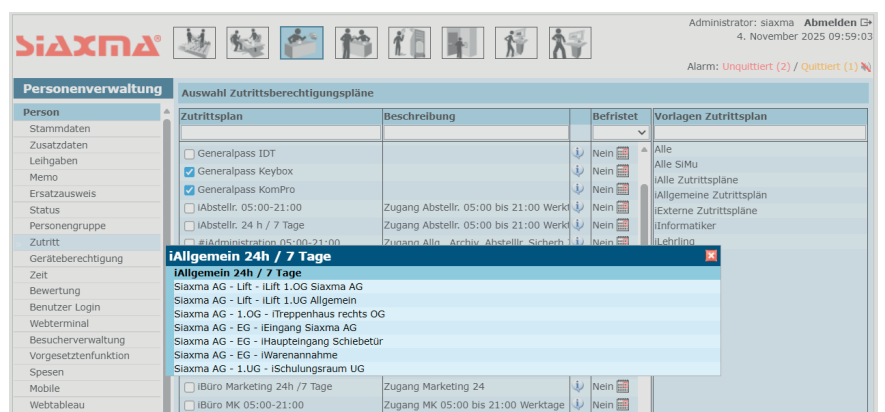
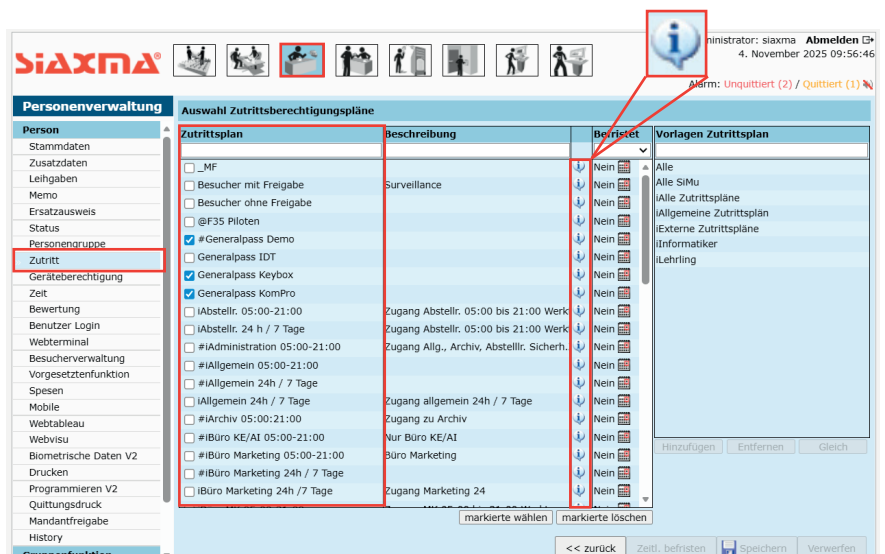


In der **SIAXMA**[®] **Personenverwaltung** sind die **Zutrittspläne** und die entsprechenden Berechtigungen hinterlegt. Jedes Zutrittsprofil enthält dabei die **zugehörigen Türen bzw. Gruppen (sofern vorhanden)**.

Bisher war es eher aufwändig, die enthaltenen Türen oder Gruppen eines Zutrittsplans einzusehen. Dazu musste man ins Modul **SIAXMA**[®] **Zutritt** → **Zutrittspläne** wechseln.

Dies geht nun deutlich einfacher: Im Modul **Personenverwaltung** unter dem Menüpunkt **Zutritt** gelangt man zum Zutrittsprofil der jeweiligen Person. Hier ist die **Auswahl der Zutrittspläne** sowie die bestehenden Berechtigungen ersichtlich. Die Berechtigungen werden dabei über Haken (Checkboxes) vergeben.

Möchten man nun wissen, welche Türen und Gruppen im jeweiligen Zutrittsplan enthalten sind, kann dies ganz einfach über den **Info-Button** beim entsprechenden Zutrittsplan eingesehen werden.



Mit Klick auf den Info-Button werden die entsprechenden Türen und Gruppen dargestellt.